



Cabinet médical - Architecte d'intérieur : Rémi Giffon

Dacryl® : matière à création

Dacryl® est une société française qui fabrique et distribue ses propres produits en France depuis plus de 15 ans. De plus en plus présent dans le monde de la santé au sens large, Dacryl® se retrouve dans l'aménagement intérieur de nombreux CHU, cliniques, EHPAD, centre médicaux, ... mais aussi dans une utilisation extérieure : habillage de façade, pare-soleil ou signalétique. Son savoir-faire permet aux architectes une grande créativité dans leurs projets. La qualité de sa matière permet une utilisation intérieure et extérieure avec une garantie décennale. Transparent léger, résistant, toujours au service de l'innovation, Dacryl® apporte de nombreuses solutions innovantes.

Comment définiriez-vous la matière Dacryl® ?

Dacryl® se positionne comme un fabricant de verre de synthèse et possède les technologies du médical. Nous fabriquons notamment la matière utilisée pour la réalisation de canules trachéales. Le Dacryl® est un PMMA (polyméthacrylate de méthyle) à haut poids moléculaire. Dans le cadre de notre processus de fabrication, nous achetons une matière première de premier choix, très pure et extrêmement transparente. Notre procédé de fabrication par polymérisation confère à notre produit de très bonnes qualités de résistance (10 fois plus résistant que le verre), de transparence (égale à celle du cristal) de résistance au vieillissement (pas de jaunissement dans le temps). Notre procédé nous permet également de réaliser des inclusions. Grâce à cette technologie brevetée nous pouvons inclure des textiles, des minéraux ou des végétaux naturels en gardant toutes les caractéristiques physiques de la matière. Notre procédé de polymérisation nécessite une technologie de fabrication plus longue et plus précise que les technologies habituelles, mais elle permet au Dacryl® de se positionner dans un

produit haut de gamme dans son domaine d'activité.

Les panneaux Dacryl® s'adaptent aujourd'hui à toutes les nouvelles exigences du marché de l'agencement et de l'architecture. Dacryl® est également un excellent conducteur de lumière. Sa transmission lumineuse de 92 % égale celle du cristal. Facile à utiliser, il est dix fois plus résistant et deux fois plus léger que le verre, et se travaille comme le bois.

Où trouve-t-on les réalisations de Dacryl® ?

Nos réalisations se retrouvent un peu partout en France et nous travaillons pour de nombreux institutionnels (EDF, INEO GDF-SUEZ, Aéroports de Paris, ...)

Dans le monde de l'hôpital, nous avons déjà de nombreuses réalisations comme l'Hôpital de Calais pour des parois de douches, l'hôpital de Créteil pour un habillage de façade coloré, l'hôpital de Nantes pour des têtes de lits, l'hôpital Bruckmann à Bruxelles pour les aménagements des chambres, l'hôpital XL en Belgique pour de la signalétique et du cloisonnement et l'hôpital Lariboisière Paris pour une cloison dans la salle des urgences.

Nous travaillons actuellement pour l'hôpital de Strasbourg avec le cabinet d'architectes Groupe 6, 420 têtes de lit, décoration des espaces communs ainsi qu'en extérieur où le travail demandé par les architectes est très innovant. Nous sommes aussi présents dans le domaine public, nous faisons beaucoup d'aménagements de plateformes de bureau, des cloisonnements, des garde-corps, des banquettes d'accueil etc.

Dans quelle mesure les qualités de ce matériau sont-elles adaptées au milieu de la santé ?

Il n'y a aucune toxicité ni aucune migration possible dans le corps humain. C'est d'ailleurs pour cela que certaines canules trachéales sont en Dacryl®. Nous réalisons des panneaux pour des crèches et le contact de ce matériau sans aucun danger pour les enfants. Les couveuses de maternités sont elles aussi en acrylique. L'entretien est également très simple, une micro-fibre et un peu d'eau chaude suffisent.

De plus, nous sommes respectueux de l'environnement tous nos déchets sont recyclables à 100 % et réutilisables pour d'autres fabrications.

Qui sont vos interlocuteurs sur la mise en place de vos réalisations ?

Nous travaillons principalement sur prescription des architectes et des décorateurs. Nous sommes aussi en mesure de travailler en direct et de proposer à un hôpital la signalétique dans sa globalité, comme nous le faisons pour l'hôtellerie, les aéroports ou les mairies.

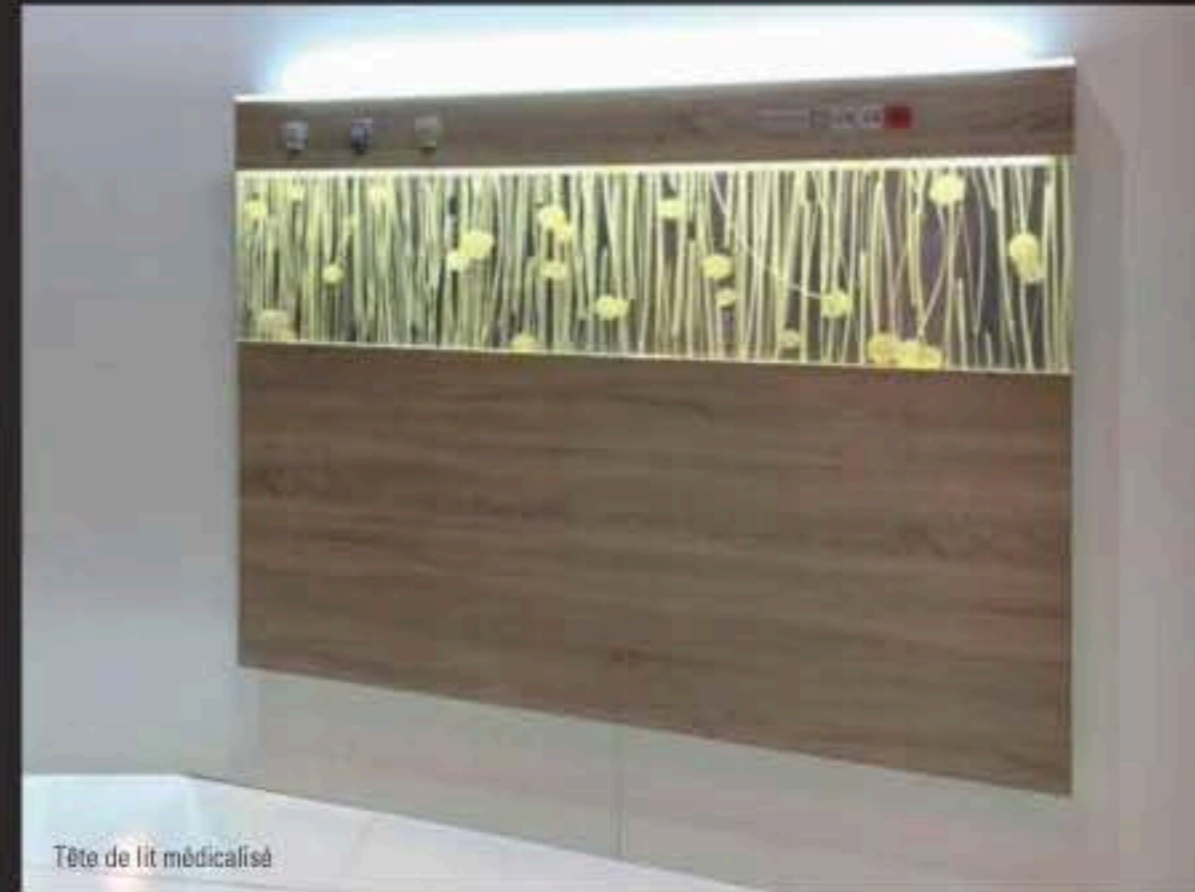
Nous avons intégré dans notre entreprise une menuiserie et une métallerie ce qui nous permet de proposer une offre globale. Le design étant de plus en plus présent dans les établissements de santé, Dacryl® est souvent prescrit pour amener de la création, du confort et également du bien-être tant aux patients qu'aux personnels hospitaliers.

Quelles sont vos relations avec les architectes aujourd'hui ?

Dacryl® se fait surtout connaître sur des salons professionnels (hôpital expo). Notre expérience et notre savoir-faire sont reconnus quand les architectes cherchent une solution particulière ou « sur-mesure » pour adapter des matières à un lieu où à un établissement ils savent que nous sommes à la hauteur de leurs exigences. Nous sommes également en contact permanent avec des architectes et designers à qui nous envoyons des échantillons, des prototypes réalisés suivant leur demande et nous avons la chance d'avoir un panel important de professionnels qui nous font confiance (architectes, décorateurs, designers etc.). Nous sommes aussi régulièrement consultés pour trouver des solutions pour le bien-être des personnes et le confort au travail. L'environnement et la décoration, même dans des lieux où cela ne paraissait pas primordial il y a une dizaine d'années, deviennent de plus en plus importants surtout dans des lieux et espaces publics ou recevant du public. Nous travaillons actuellement sur des solutions pour les personnes âgées. La Suisse est d'ailleurs très en avance sur ce sujet et nous sommes consultés sur un projet d'Ehpad très novateur.



Cabinet dentaire - Architecte d'intérieur : Caroline d'Autryve



Tête de lit médicalisé



Ehpad « Le Souverain », Médi-Contract Group - Scadimes

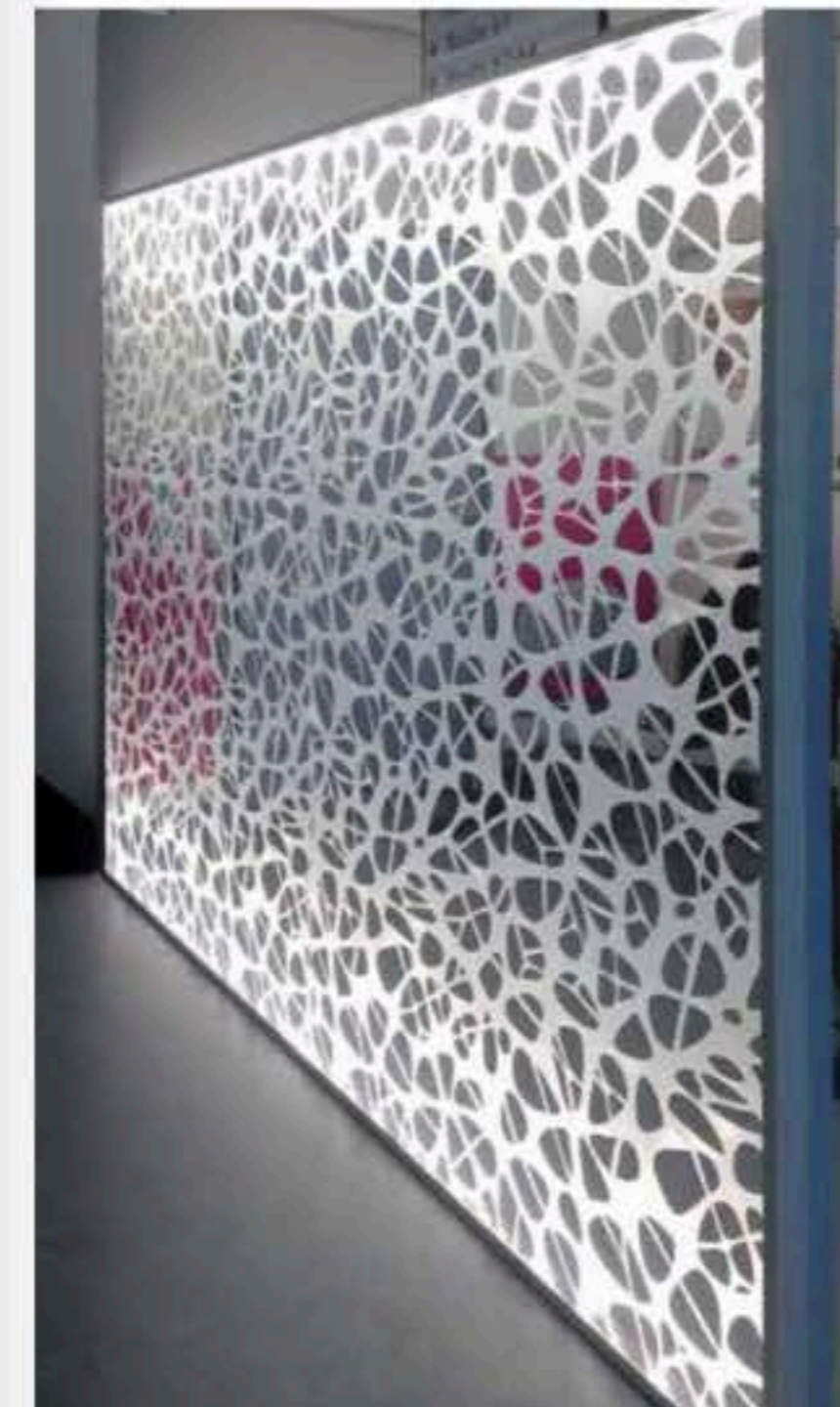
Quelles sont les perspectives d'évolution de Dacryl® ?

Nous sommes de plus en plus présents à l'export. Nous avons ouvert un showroom à Bruxelles et un tout nouveau showroom à Paris, notre siège social étant à Lyon. Grâce à notre équipe de création, nous sommes sans arrêt en recherche de nouveautés à proposer. On nous demande d'imaginer des solutions créatives pour des habillages extérieurs de bâtiments mais aussi des panneaux, des paravents lumineux pour les espaces d'attente, de consultations.

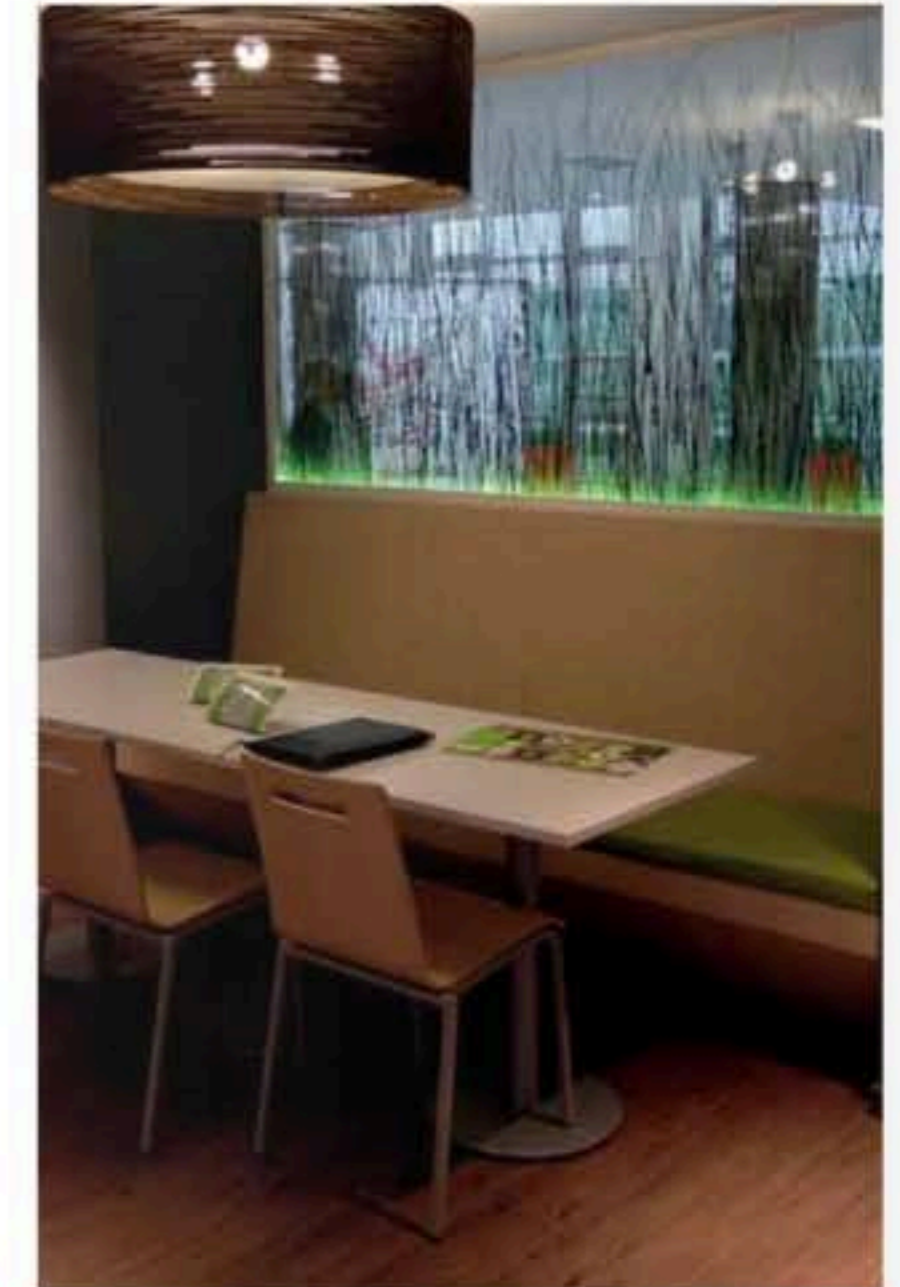
Le premier habillage de façade en Dacryl® fut celui de la médiathèque François Mitterrand à Tours il y a 12 ans puis les logements Terre-Sud, à côté de Bordeaux à Bègles, la médiathèque Jean d'Ormesson de la Ferté Bernard, l'hôpital de Créteil en région parisienne puis le mobilier de la médiathèque de Caen.

Nos dernières réalisations en milieu hospitalier sont l'hôpital Molière Longchamp à Bruxelles et celui d'Etterbeek-Ixelles en Belgique. Nous travaillons actuellement sur plusieurs EHPAD avec le groupe Scadimes, cela fait bientôt 10 ans que nous travaillons avec ce groupe français.

2017 est une année de croissance pour nous et 2018 a déjà de très belles perspectives !



Hôpital Etterbeek-Ixelles



Hôpital Molière Longchamps - Bruxelles

Showrooms Dacryl®

Dacryl® Lyon
51 rue Auguste Comte
69002 Lyon - France
T. +33 4 78 38 01 64

Dacryl® Paris
11 rue Saint-Florentin
75008 Paris - France
T. + 33 1 86 95 83 30

Dacryl® Bruxelles
15 place de la Vieille Halle aux Blés
1000 Bruxelles - Belgique
T. + 32 2 513 17 38

contact@dacryl.com
www.dacryl.com